



Integration seit über 25 Jahren

AdL seit fast 20 Jahren

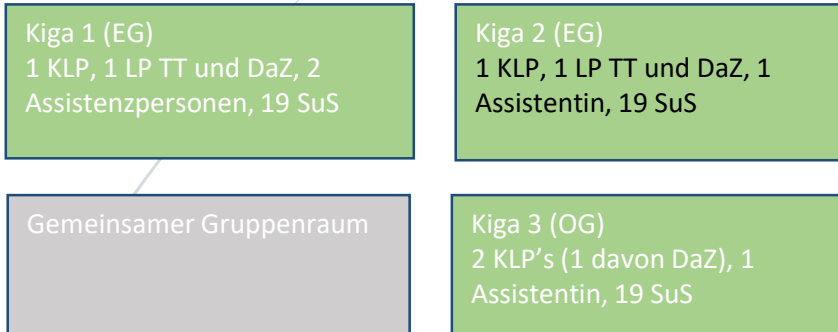
Stabiles Team, gut durchmischt, ca. 50 Personen bei ca. 280 SuS

2020/21: 10,9% SuS mit Förderbedarf (aLZ und VB) - Durchschnitt Kt. Aargau 4.4%

Ca. 40 % Ausländeranteil

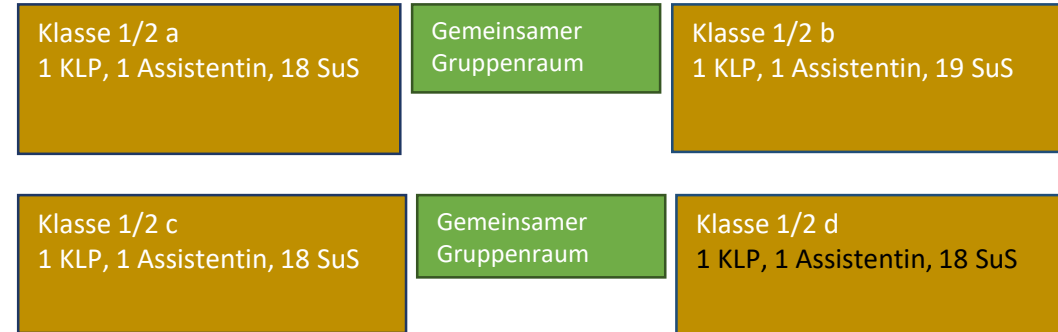
Überblick Abteilungen und Personal

Kindertengebäude: 1 SuS mit VB



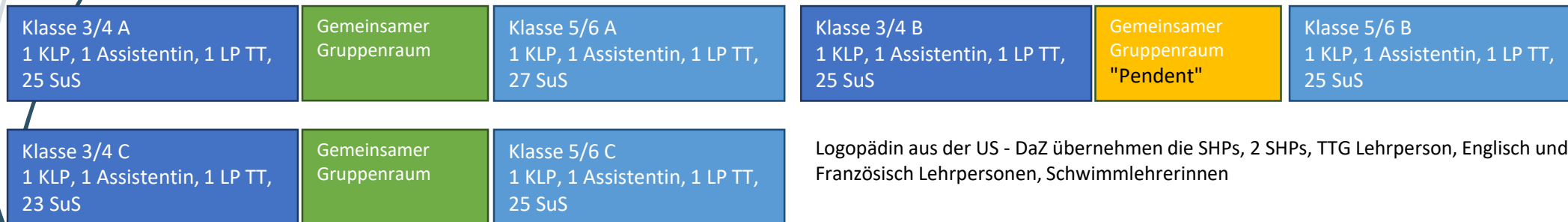
Logopädin für alle Kiga SuS, keine SHP (1 LP übernimmt diesen Teil mit Unterstützung Logo und SL)

Schulhaus der Unterstufe: 3 (+1) SuS mit VB



Logopädin für alle US SuS, DaZ-LP für alle US SuS, Mugru -LP für alle, schulische Heilpädagogin , TTG Lehrperson, Schwimmlehrerinnen

Schulhaus der Mittelstufe: 17 SuS mit VB

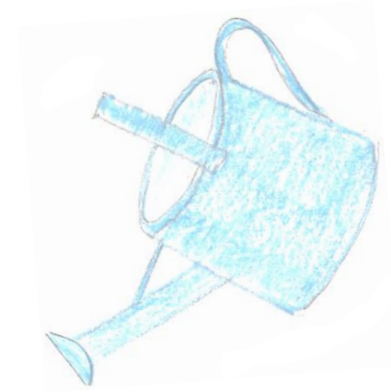


50% Schulsozialarbeiter, Kinder- und Jugendanimation, Tagesstrukturen mit Mittagstisch, Elternrat, Gemeinderat Ressort Bildung, Schulleitung 110% und Schulverwaltung 60%

So sehen wir uns



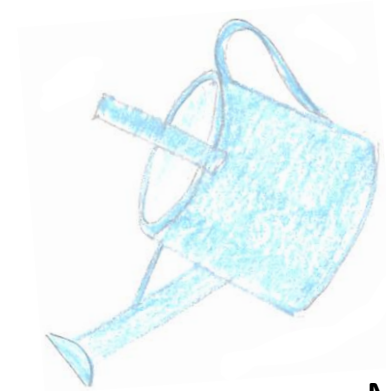
Haltung



bejahend

akzeptierend

kindsorientiert



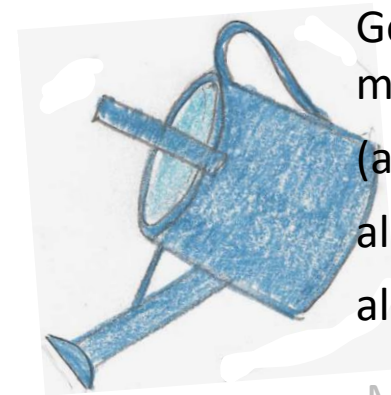
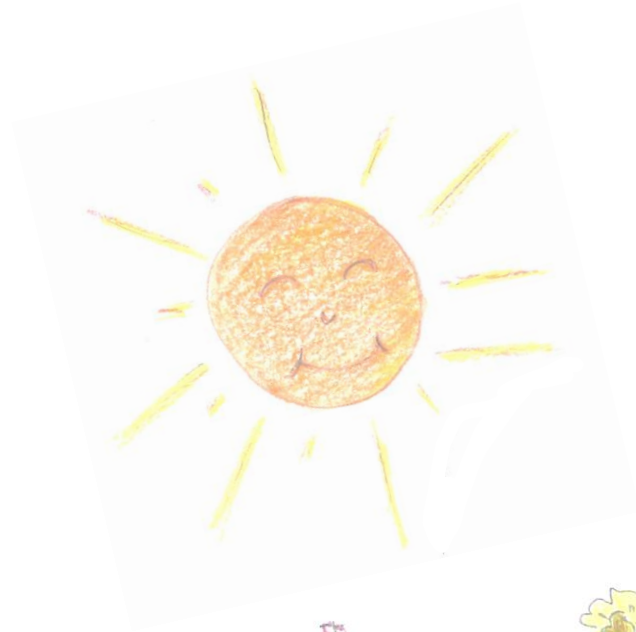
Motto:

So viel
kannst du
schon, den
Rest lernst
du leicht.

bejahend

akzeptierend

kindsorientiert



Gemeinsam wissen wir
mehr
(als Mensch,
als Fachperson,
als Lehrperson)

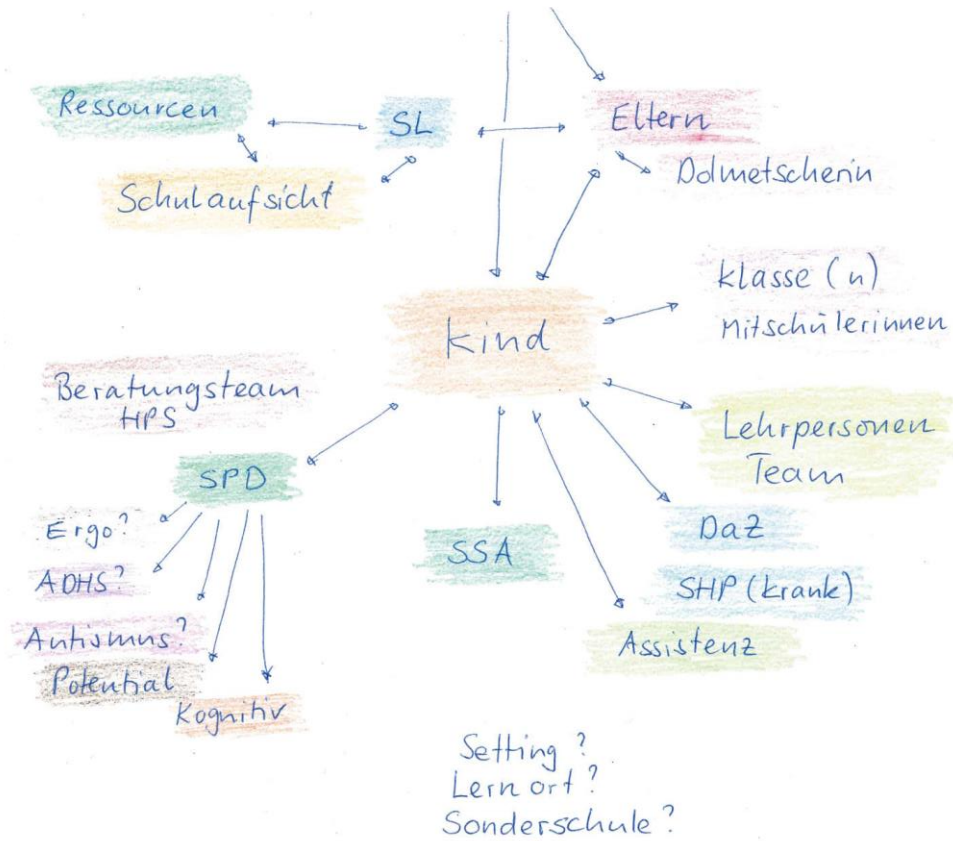
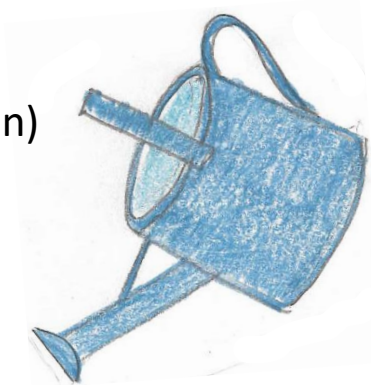


Motto:
So viel
kannst du
schon, den
Rest lernst
du leicht.

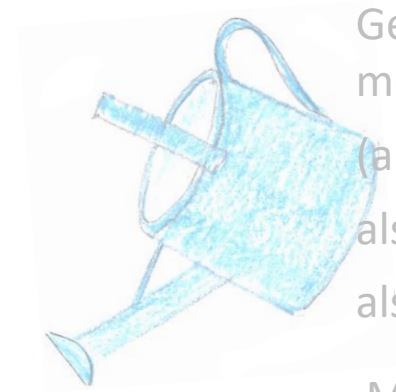
bejahend
akzeptierend
kindsorientiert

Zusammenarbeit

Gemeinsam wissen wir mehr (als Mensch, als Fachperson, als Lehrperson)



Erfolgserlebnisse



Gemeinsam wissen wir mehr

(als Mensch,
als Fachperson,
als Lehrperson)

Motto:

So viel
kannst du
schon, den
Rest lernst
du leicht.

bejahend

akzeptierend

kindsorientiert



Bis 2017/2018 Ressourcen kindsbezogen, situationsgerecht

Ab 2017/2018 Pauschale Pool im Bereich Förderung

Seit 2020/2021 Pauschale Ressourcen: pro Kind 2.15 L Primar und
2.05 Kiga (70 L weniger als 17/18)

Härtefallressourcen

Personalfindung

So sehen wir uns

